

نتائج البحث

دراسة الايجارات المحلية و الدخل

8502 مجيب – منهجية البحث الالكترونية

أكتوبر 2007



بيت.كوم
أكبر موقع للتوظيف في الشرق الأوسط

المحتويات

- الملخص
- معلومات عن المجيبين
- أهم النتائج

الملخص

- أكثر المنازل المستهلكة، في المنطقة، تتكون من غرفتي نوم. أما في الإمارات المنازل المتألفة من غرفة و غرفتين هي الأكثر شعبية؛ وقد يعود هذا الفرق الى ارتفاع أسعار الايجارات نتيجة ارتفاع عدد السكان.
- أكثر من 3/1 السكان في سوريا و الإمارات و قطر يشاركون منازلهم مع عائلات أخرى.
- إستئجار المنازل هي أكثر وسيلة إقامة مفضلة بين الناس في المنطقة.
- إمتلاك المنازل في بلد الإقامة أمر شائع في مصر وبلاد الشام. الكثير من سكان بلاد الخليج يملكون منازل في بلاد أخرى.
- حوالي 3/1 من سكان الإمارات يعتقدون ان الإستثمار أمر مهم ولكن لا يستطيعون تحمل هذا العبء حالياً في حين 24% يخططون للإستثمار في البلد.
- الكثير من الناس يدفعون اقل من \$750 شهرياً لإجرة السكن، أما في الإمارات وقطر فالمبلغ أكثر. نصف السكان في الإمارات و قطر يدفعون أكثر من 30% من دخلهم على إجرة السكن.
- إرتفعت إجرة السكن في الكثير من البلدان في حين أن الكثير يعتقد هذا الارتفاع هو أقل من 20%
- الكثير في معظم البلدان يدفعون أقل من \$100 ككلفة خدمات، أما في لبنان و قطر و الإمارات فالكلفة ترتفع الى أكثر من \$100.
- الكثير من المجيبين في قطر و البحرين و الإمارات و السعودية يقولون أن بدلات السكن لا تكفي لتغطية تكلفة الإيجار.
- إمتلاك السيارة سائد بين المجيبين، و السيارة هي وسيلة النقل المفضلة.
- أكثر مالكي السيارات يصرفون أقل من \$500 على تكلفة السيارة شهرياً، و يصرفون أقل من \$75 على كل من البنزين و الصيانة.
- الاستثناء يلاحظ في بلاد الشام و الإمارات(يعود السبب هذا الارتفاع في التكلفة في الامارات لا الى سعر النفط و لكن بسبب المسافات و الزمن الذي يقضى في السيارة.

الملخص

- الكثير من المجيبين في الاردن و البحرين و الإمارات و الكويت لا يستطيعون تغطية جميع تكاليف السيارة عبر بدلات النقل المتوفرة لديهم المخصص لها.
- الفوائد التي يحصل عليها معظم المجيبين هي التأمين الشخصي (في بعض الحالات تأمين عائلي) و تذاكر السفر السنوية.
- تفصيل ملخص عن المصاريف الشهرية بالنسبة للدخل الشهري هو كالتالي

- إجرة سكن	:	21-50%
- تكلفة الخدمات	:	<10%
- المواصلات	:	<15%
- طعام	:	5-30%
- ملابس	:	<15%
- مدارس	:	<20%
- أنشطة أطفال	:	<10%
- ترفيه	:	<15%
- سفر	:	<10%
- تكاليف طبية	:	<10%
- خدمة منزلية	:	<10%

معلومات عن المجيبين...

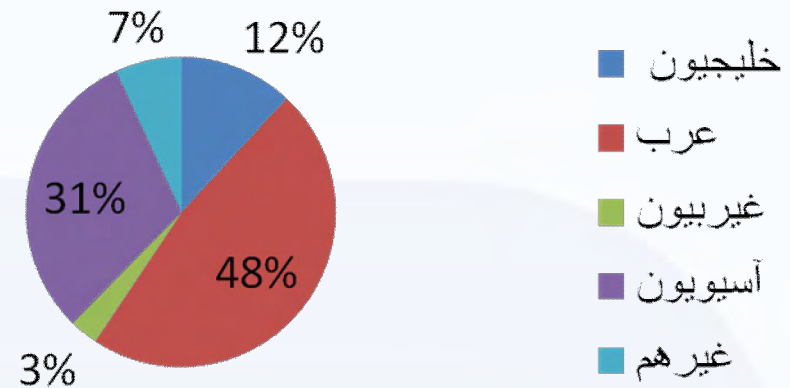
YouGov[®]
S I R A J

بيت.كوم

أكبر موقع للتوظيف في الشرق الأوسط

معلومات عن المجيبين - البلد

الجنسيات

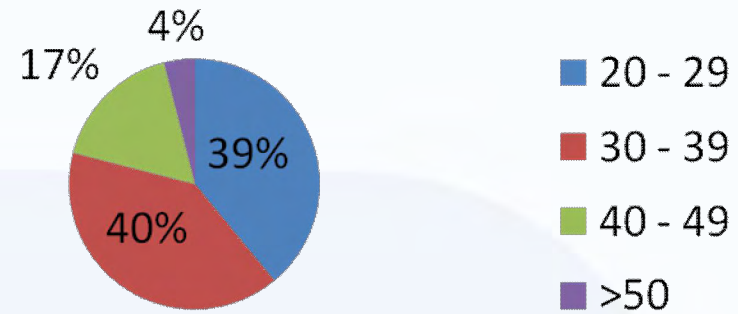


بلد الإقامة

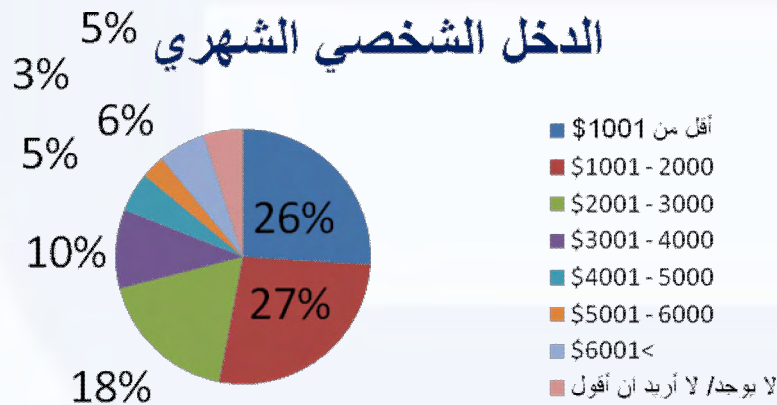


معلومات عن المجيبين - شخصية

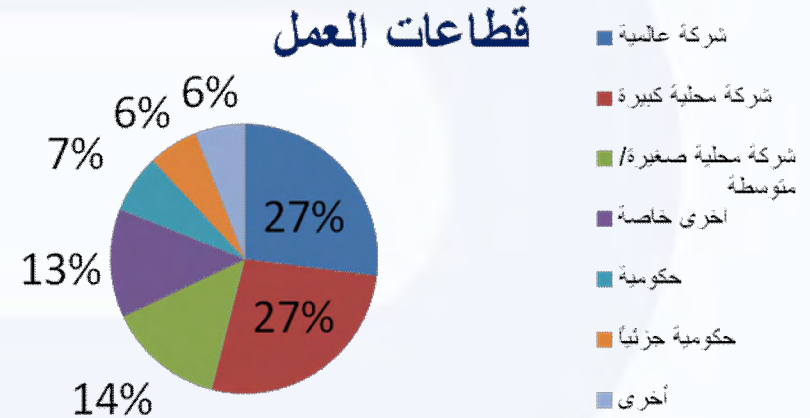
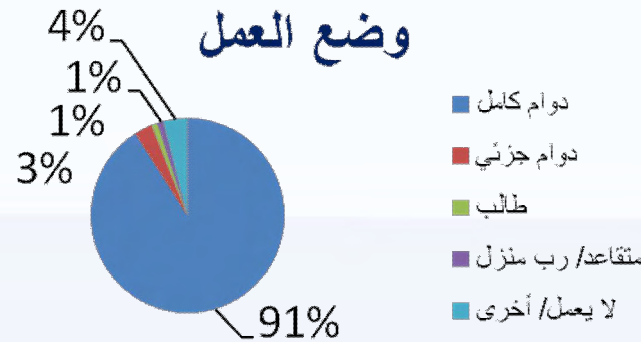
العمر



الدخل الشخصي الشهري



معلومات عن المجيبين



أهم النتائج

YouGov[®]
SIRAJ

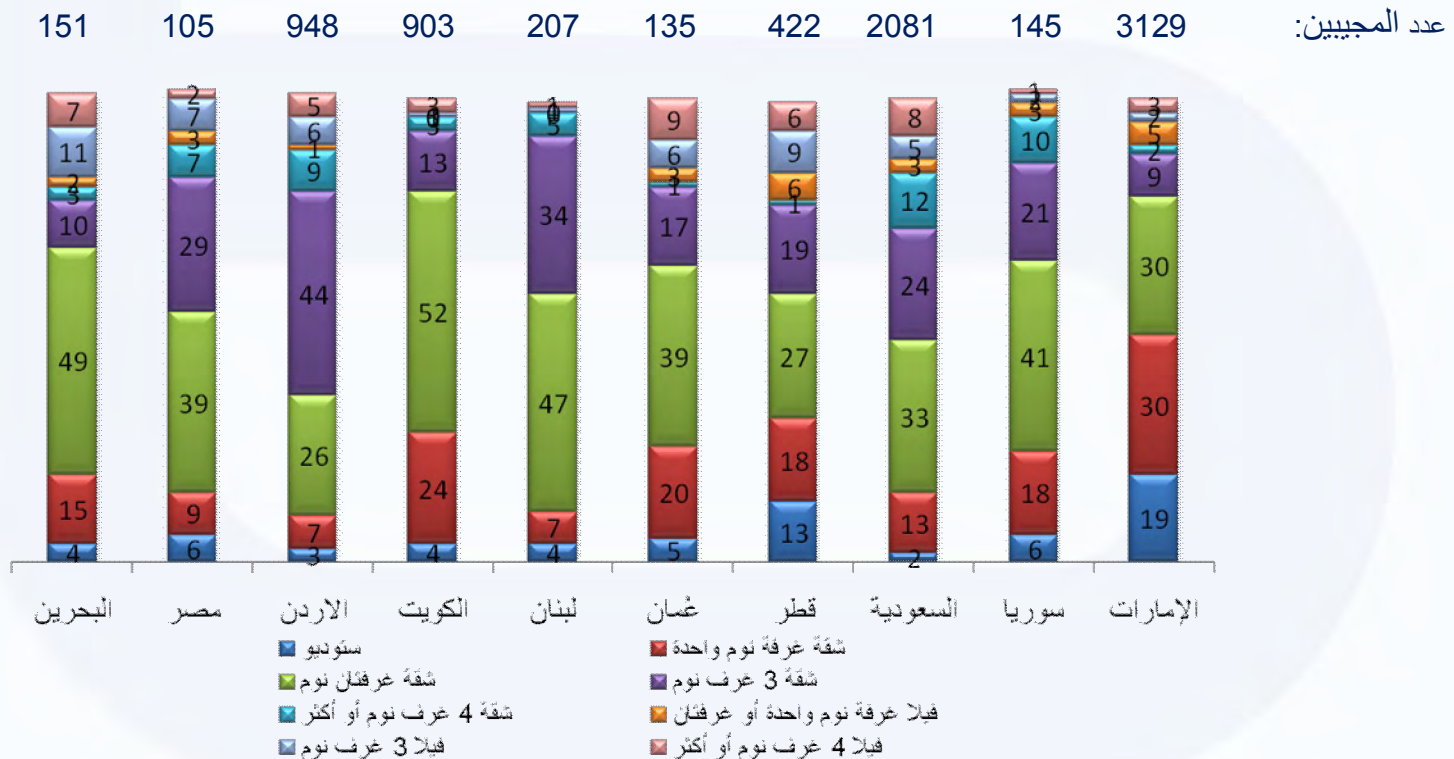
بيت.كوم

أكبر موقع للتوظيف في الشرق الأوسط

حجم المنزل المقام فيه حالياً

س: ما هو حجم المنزل الذي تقيم فيه حالياً؟

- منزل بغرفتين نوم هو الأكثر رواجاً في المنطقة، هذه النسبة أعلى في كل من لبنان والكويت.
- في الاردن ثلاث غرف نوم هو الحجم المفضل. اما في الإمارات منزل بغرفة نوم واحدة أو اثنتين يلقتان نفس الأفضلية، ذلك قد يعود الى ارتفاع الأيجارات.



مشاركة المنازل

س: هل تشارك منزلك مع عائلة أخرى أو شخص لا ينتمي إلى عائلتك؟

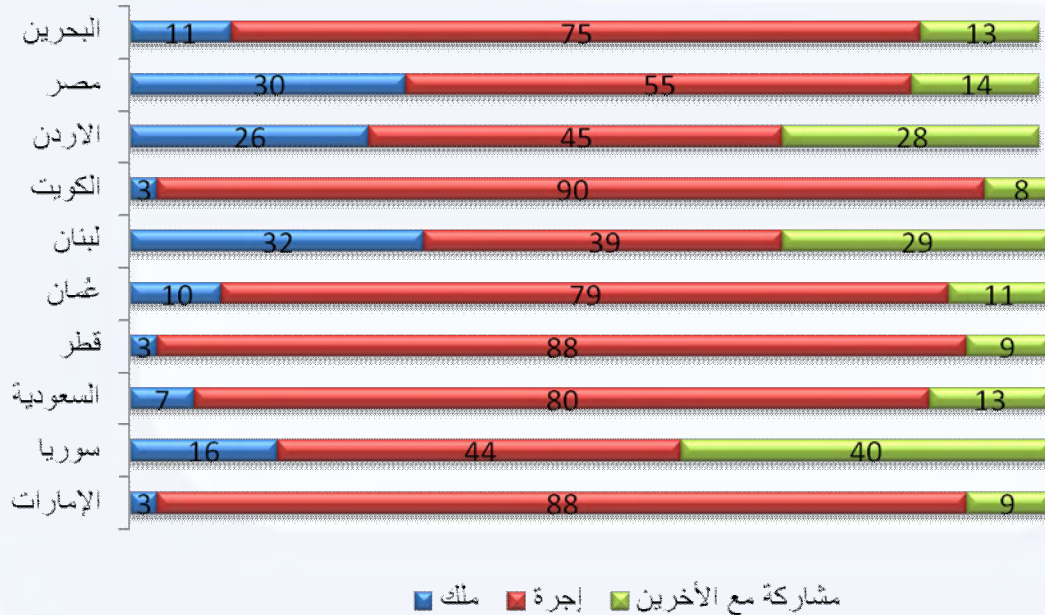
- مشاركة المنازل هي أكثر إنتشاراً في سوريا و الإمارات و قطر.



مالك أم مستأجر للمنزل

س: هل أنت مالك أم مستأجر للمنزل الذي تُقيم به؟

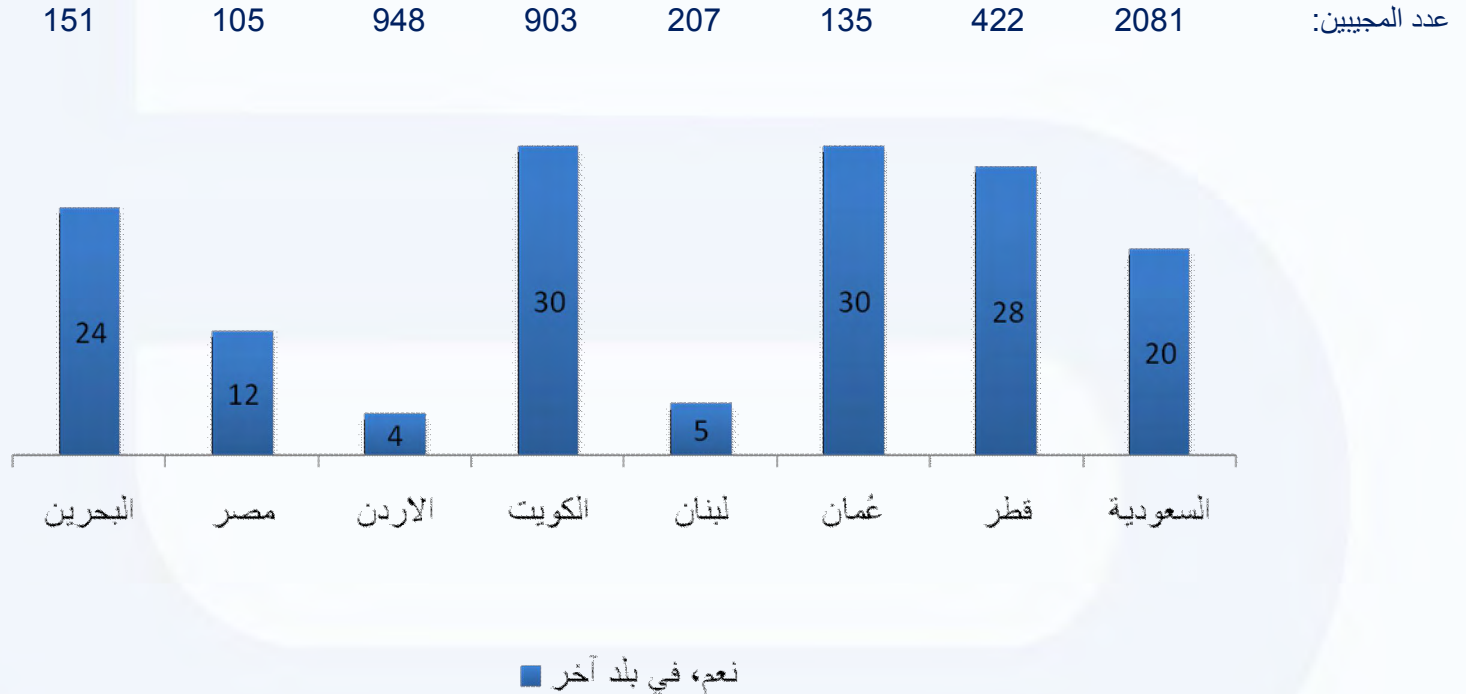
- إجرة المنازل أكثر إنتشاراً في الإمارات و الكويت و قطر.
- إمتلاك المنازل أكثر إنتشاراً في مصر و لبنان.
- مشاركة المنازل مع العائلة أو الأصدقاء أكثر إنتشاراً في سوريا.



تملك أي عقار آخر غير المنزل الذي تُقيم فيه

س: هل تملك منزلاً غير الذي تُقيم به حالياً؟

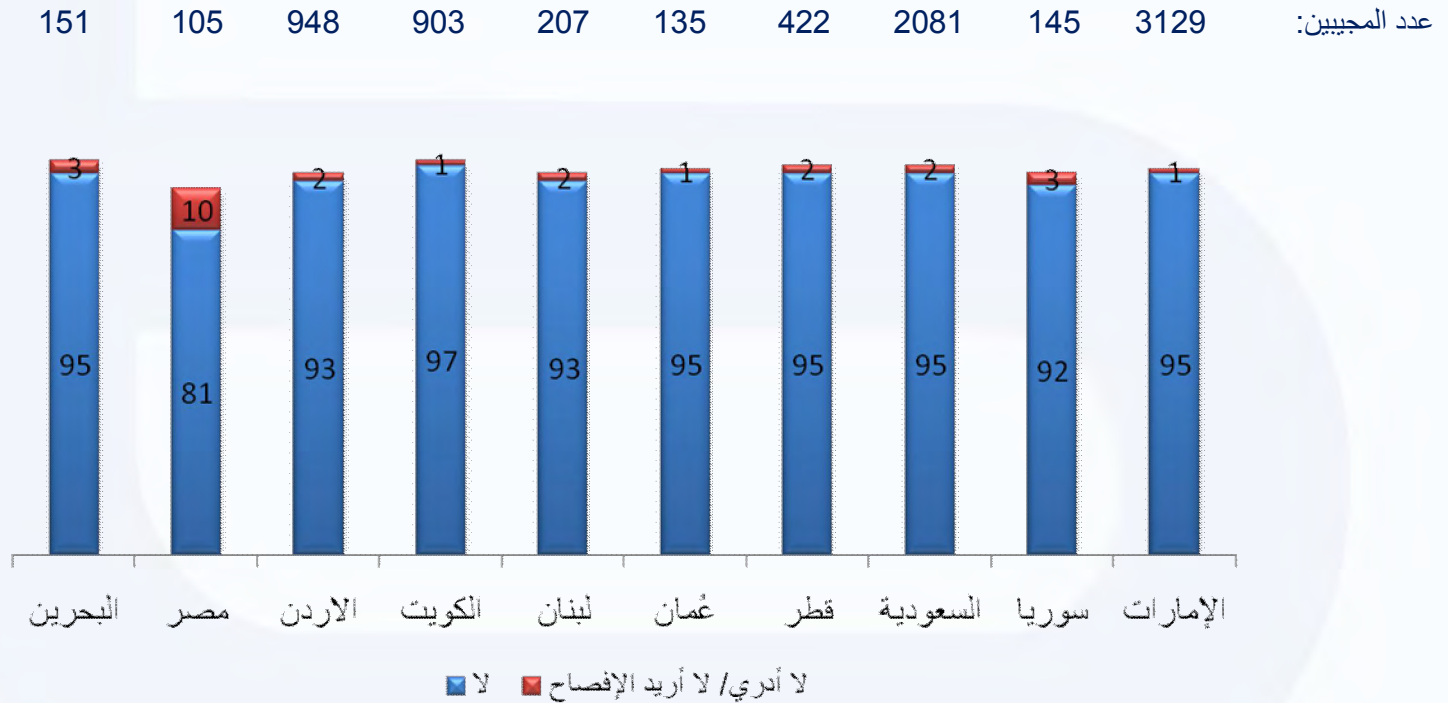
- 20% إلى 30% من سكان الخليج يمتلكون عقار خارج بلد إقامتهم الحالي.



إمتلاك و إستئجار عقار في بلد الإقامة

س: هل تمتلك منزلاً و لكن سكنت في منزل مؤجر في نفس البلد؟

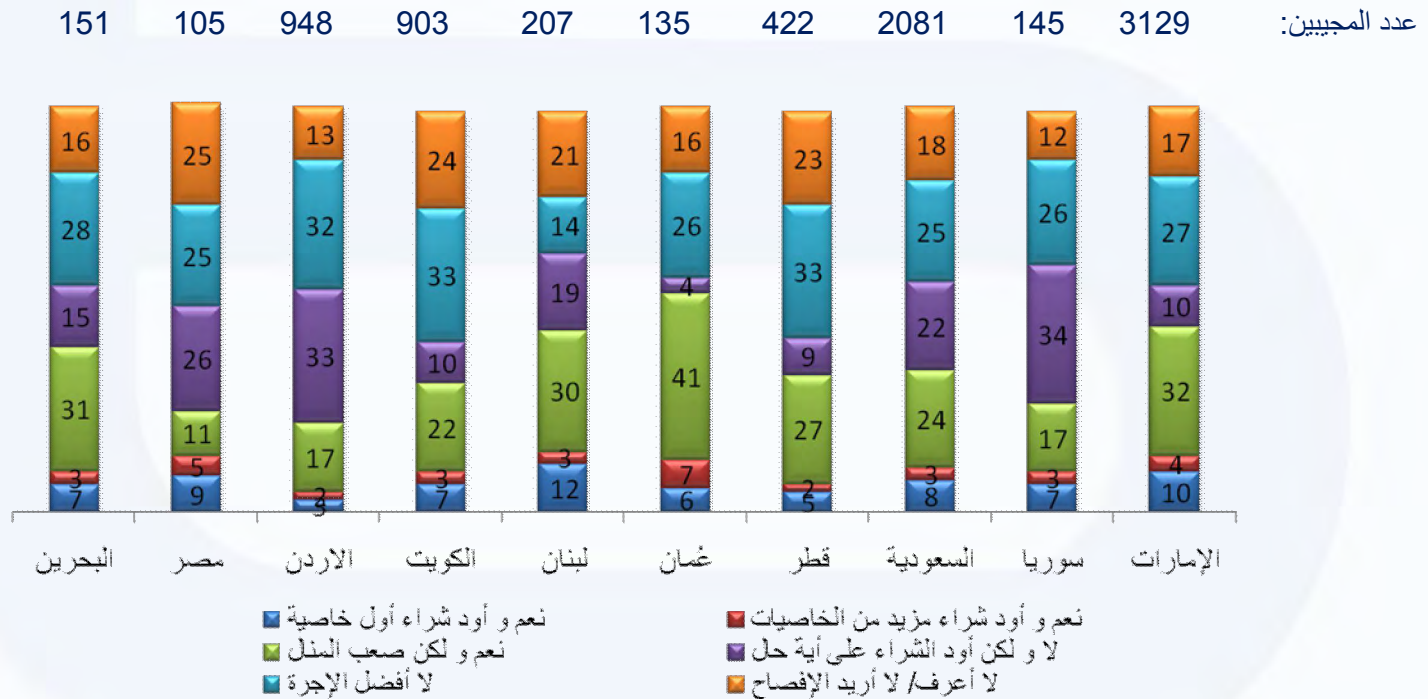
- نادراً ما يملك أحد المجيبين منزلاً و يسكن في منزل مؤجر.



نية استثمار عقار في بلد الإقامة

س: بالأسعار الحالية هل تعتقد أن استثمار عقار سكني في بلد إقامتك صفقة موفقة؟

- الغالبية يفضلون الإستثمار عن الإستثمار بما أنهم يعتقدون أنها ليست صفقة موفقة.
- في سوريا و الاردن الكثير يودون الإستثمار بالرغم من أنها ليست صفقة موفقة، أما في عُمان و البحرين و الإمارات و لبنان يعتقدون أن الإستثمار صفقة موفقة و لكنها مكلفة.

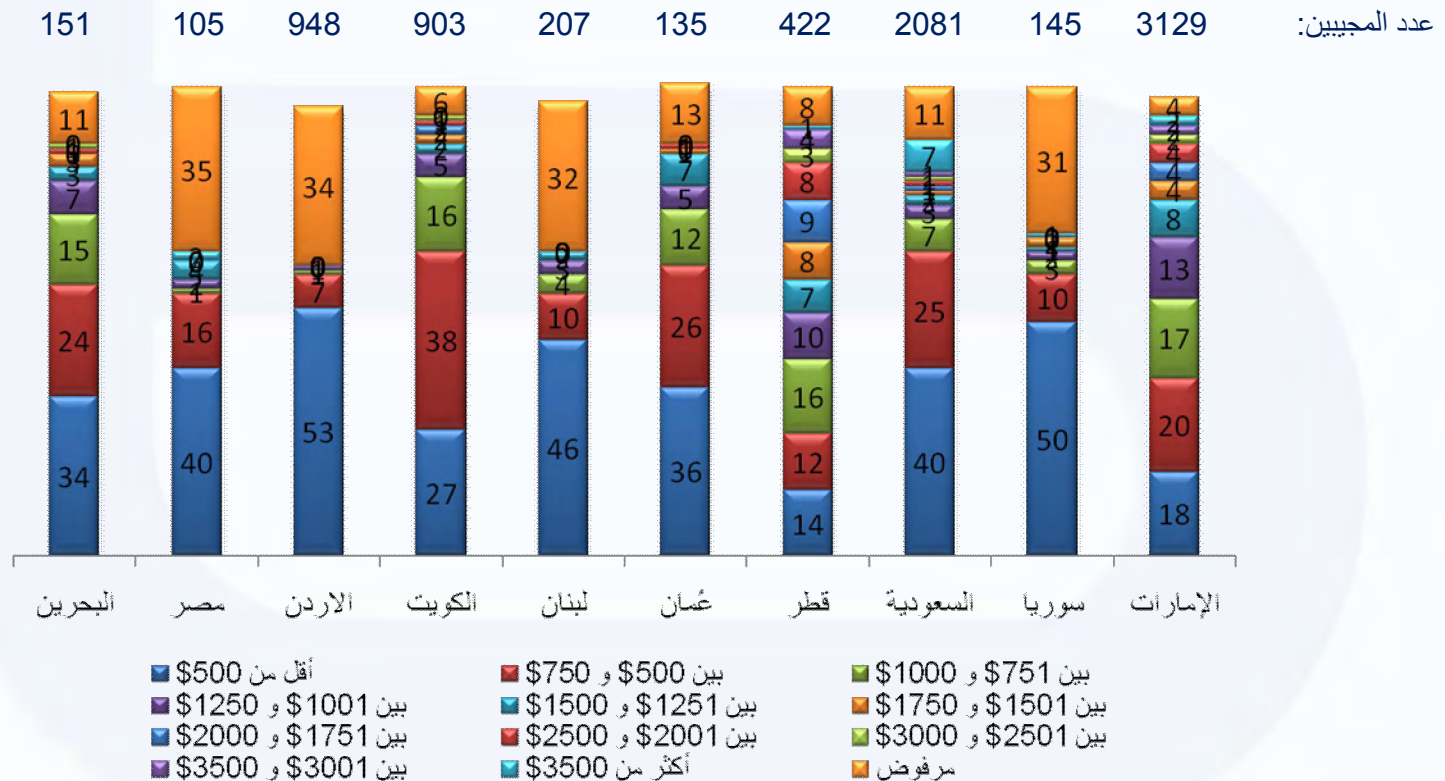


بدل ايجار شهري

س: كم تدفع كلفة الايجار شهرياً؟

- قيمة الايجار في قطر و الإمارات أعلى من غير بلدان.

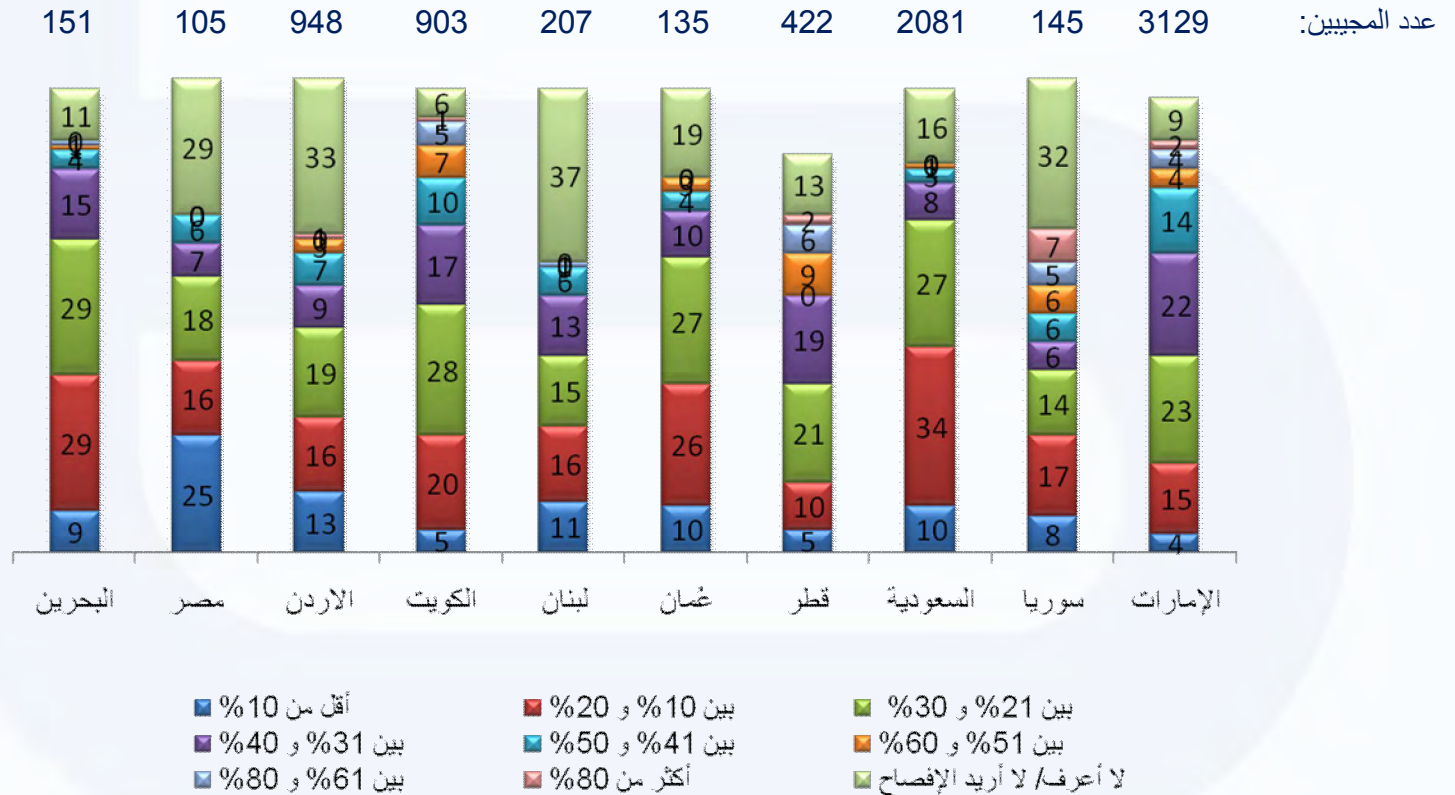
- مقارنة مع باقي البلدان، 60% يدفعون ايجار أقل من \$750 شهرياً، أما في قطر 66% و في الإمارات 58% يدفعون كلفة ايجار أعلى من \$750.



الإيجار كنسبة من الدخل الشهري

س: ما هي النسبة التي تدفعها على الإيجار من دخلك الشهري؟

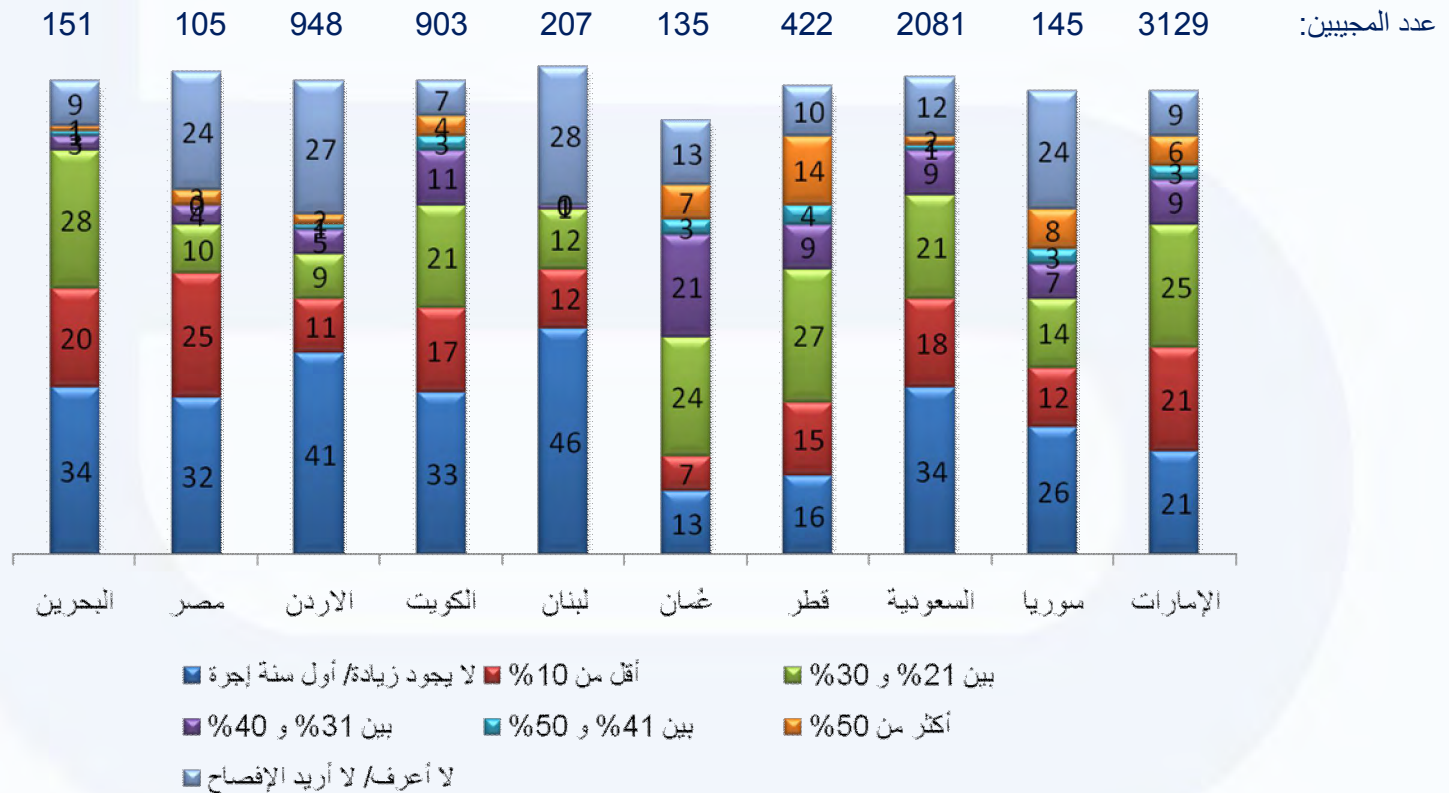
- قطر والإمارات يدفعون أكثر نسبة من دخلهم الشهري.
- 51% في قطر و 49% في الإمارات يصرفون أكثر من 30% من دخلهم الشهري على الإيجار.



زيادة في أسعار الايجار خلال السنة الماضية

س: كم كانت زيادة أسعار الايجار هذه السنة بالنسبة الى السنة الماضية؟

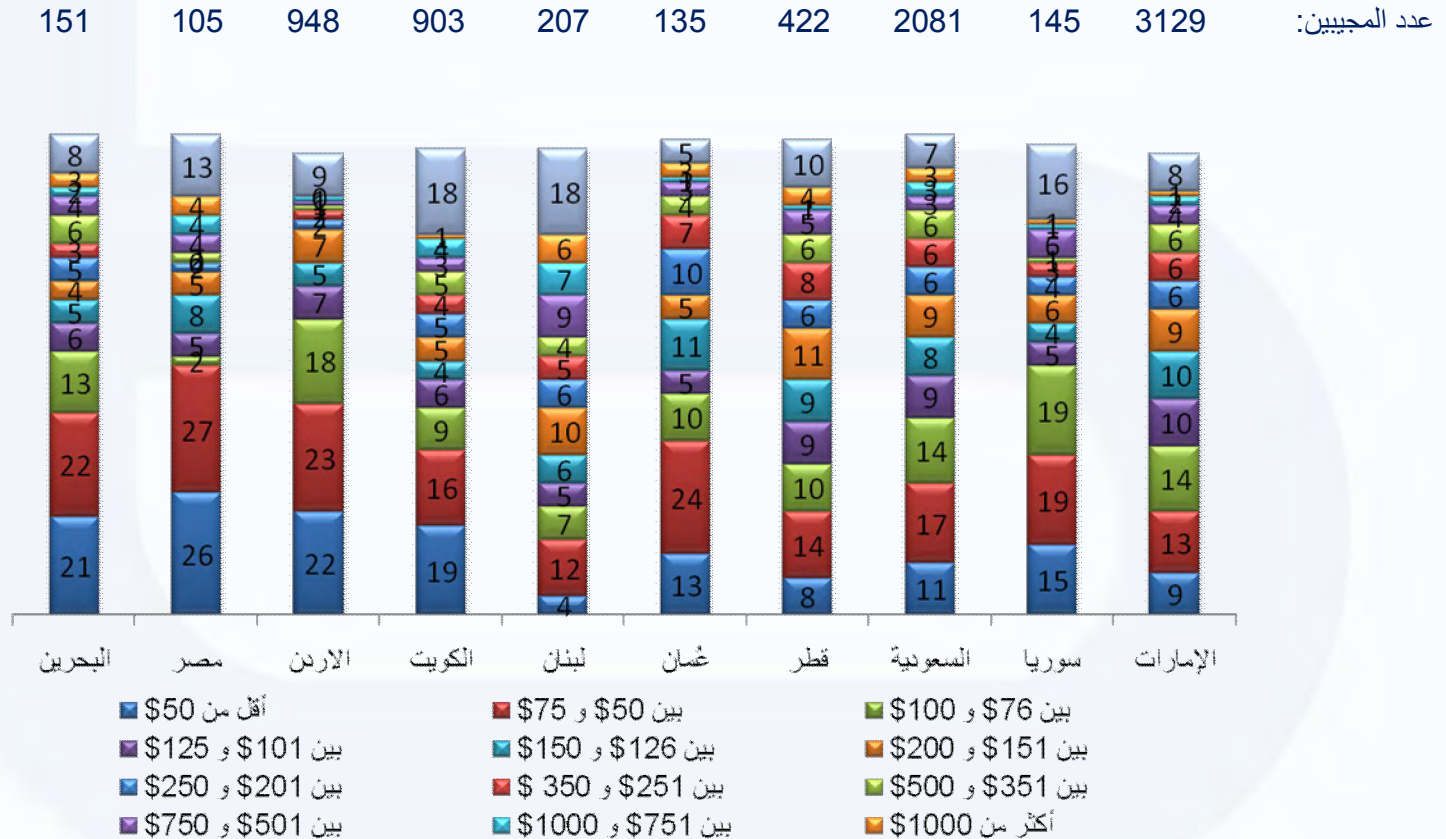
- الزيادة أعلى في عُمان وقطر والإمارات.
- كانت الزيادة أكثر من 20% في عُمان (43%) و في قطر (32%) و في الإمارات (24%).
- القليل عانى من 50% من زيادة.



التكلفة الشهرية للخدمات

س: ما هو معدل الكلفة التي تدفعها شهرياً على الخدمات؟

- 59% من المجيبين في لبنان و 58% من قطر و 56% من الإمارات يدفعون أكثر من \$100 للخدمة.



كلفة الخدمات بالنسبة الى الدخل الشهري

س: ما هي النسبة من دخلك الشهري التي تنفقها على الخدمات؟

- كلفة الخدمات عالية بالنسبة الى الدخل الشهري في كل من سوريا ولبنان.

	البحرين	مصر	الاردن	الكويت	لبنان	عمان	قطر	السعودية	سورية	الإمارات
	151	105	948	903	207	135	422	2081	145	3129
أقل من 1%	11	6	6	12	2	3	5	6	3	6
بين 1% و 3%	17	10	12	13	8	19	20	16	8	17
بين 3% و 5%	21	9	16	13	11	19	17	19	8	18
بين 5% و 7%	9	12	12	11	8	8	13	12	9	14
بين 7% و 9%	8	1	8	8	5	13	6	10	8	8
بين 9% و 12%	12	16	16	9	10	13	9	11	14	10
أكثر من 12%	12	16	15	14	34	14	11	14	32	10
لا أعرف/ لا أريد الإفصاح	10	30	16	20	22	11	18	14	18	17

ماذا يغطي بدل السكن

س: هل بدل السكن يقدم لك مساعدة كافية؟

- في معظم البلدان لا يأخذون أي بدل سكني.
- في قطر و الإمارات و البحرين و السعودية بدل السكن لا يغطي الإجرة.

	البحرين	مصر	الأردن	الكويت	لبنان	عمان	قطر	السعودية	سوريا	الإمارات
	151	105	948	903	207	135	422	2081	145	3129
يغطي الإجرة و الكلفة الخدمية	13	19	10	12	19	21	12	16	14	12
يغطي الإجرة فقط	29	17	18	12	15	20	21	36	13	21
لا يغطي الإجرة	27	6	9	13	10	19	35	25	11	32
لا أخذ بدل سكن/ دخلي الشهري ثابت و لا يتضمن بدل سكن	29	54	61	61	52	21	17	17	61	31
كلفة إجرة سكني تدفع مباشرة من شركة عملي الى صاحب المنزل	2	4	2	2	3	19	15	6	1	5

وسيلة الانتقال وإمتلاك السيارة

س: ما هي وسيلة الانتقال التي تستعملها للذهاب الى العمل أو المدرسة/ الجامعة أو أي مكان آخر؟

س: هل تملك سيارة؟

س: هل إشتريت السيارة من تمويل ما أم نقداً؟

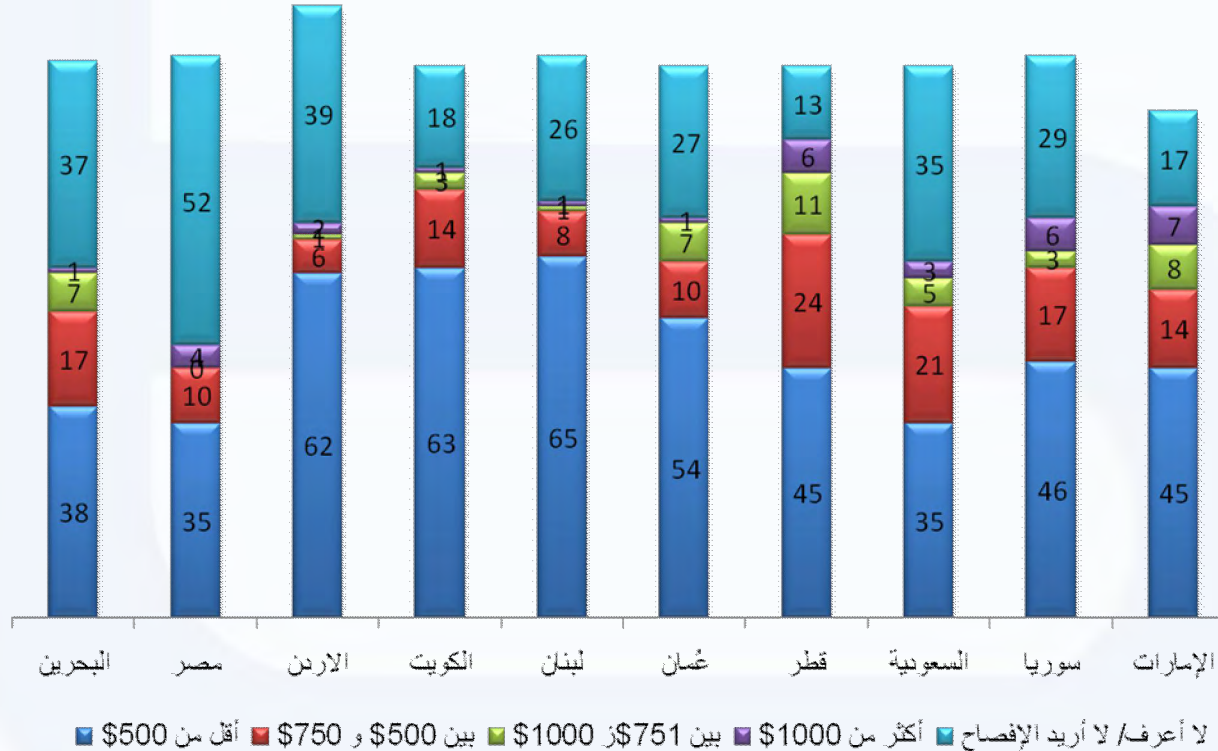
- السيارة هي الوسيلة السائدة للانتقال.
- الانتقال العام هي الوسيلة الأكثر استخداماً في سوريا والاردن ومصر.
- إمتلاك السيارة عالي في لبنان والسعودية.
- التمويل الخارجي مفضل في قطر والإمارات والكويت.

	البحرين	مصر	الاردن	الكويت	لبنان	عُمان	قطر	السعودية	سوريا	الإمارات
عدد المجيبين	151	105	948	903	207	135	422	2081	145	3129
سيارة خاصة	75	51	52	71	73	74	74	83	33	63
وسيلة إنتقال مشتركة	13	12	11	14	6	13	12	7	8	14
إنتقل عام	10	26	33	12	18	11	12	7	48	18
لا أستعمل أي وسيلة إنتقال	2	10	3	3	3	1	2	3	10	5
إمتلاك سيارة	55	50	50	63	70	50	61	69	24	53
تمويل السيارة (عدد المجيبين)	82	52	474	571	145	67	256	1445	35	1648
تمويل	51	31	64	73	48	63	80	48	63	76
نقداً	46	63	33	25	43	34	18	48	37	22

تكلفة التمويل الشهري للسيارة

س: ما هي تكلفة تمويل السيارة الشهرية.

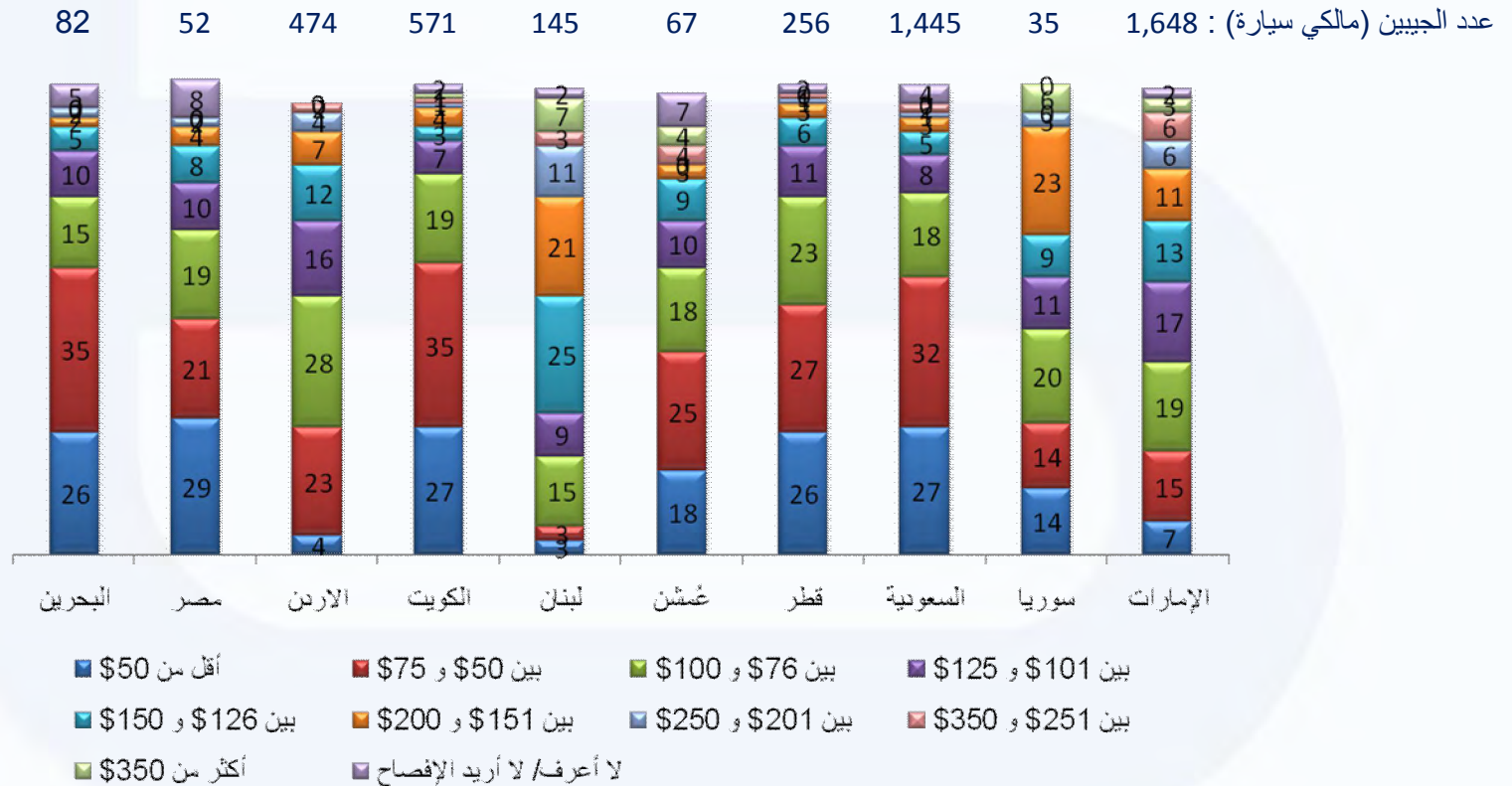
- أكثر المجيبين يصرفون أقل من \$500 شهرياً.



كلفة الوقود الشهرية

س: ماذا تدفع لكلفة الوقود شهرياً؟

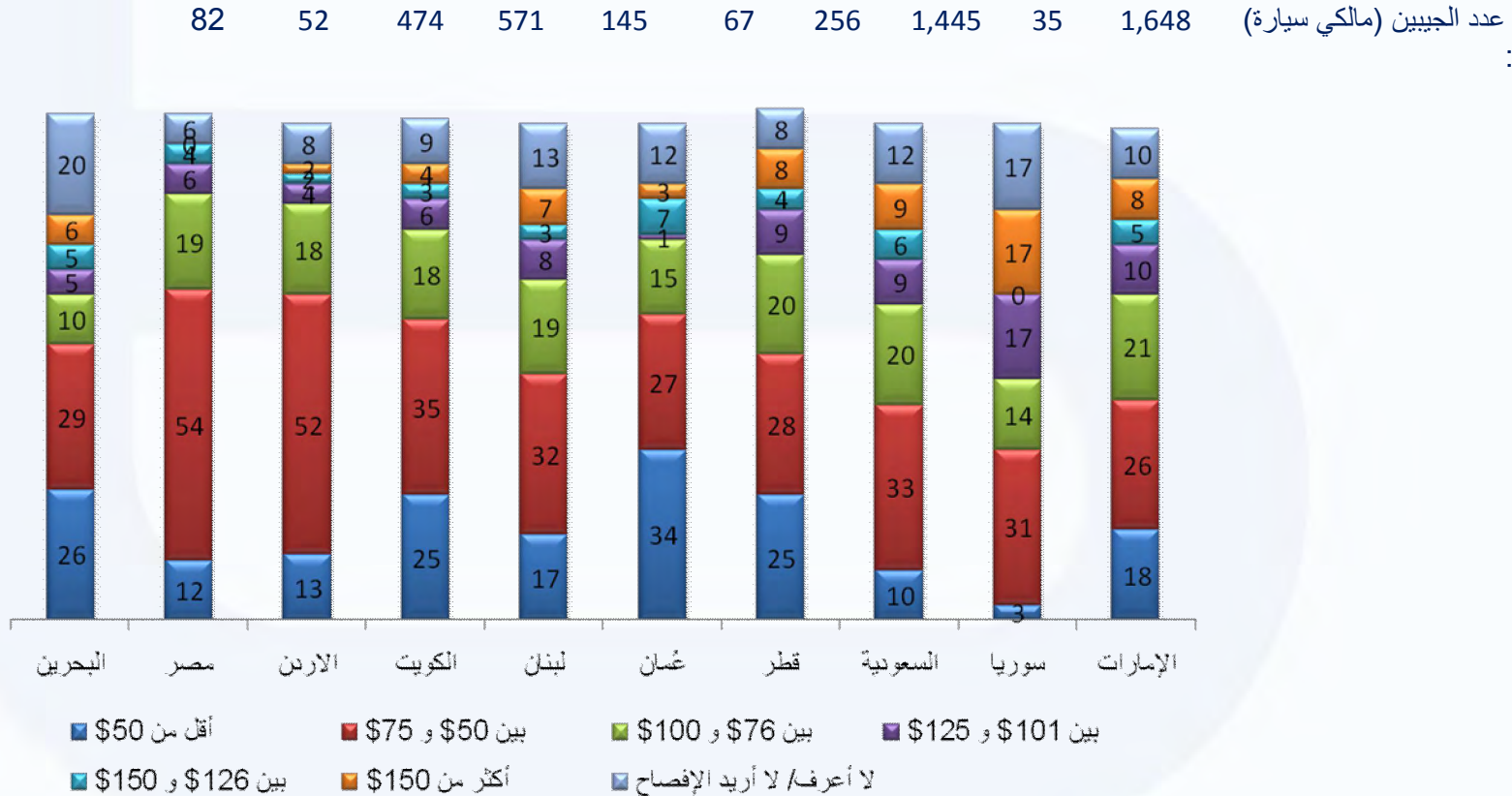
- ثمن الوقود هو الأعلى في لبنان.
- ثمن الوقود منخفض في الخليج، إلا في الإمارات و قد يكون ذلك بسبب المسافات.



كلفة صيانة السيارة الشهرية

س: ما هي تكلفة صيانة السيارة شهرياً؟

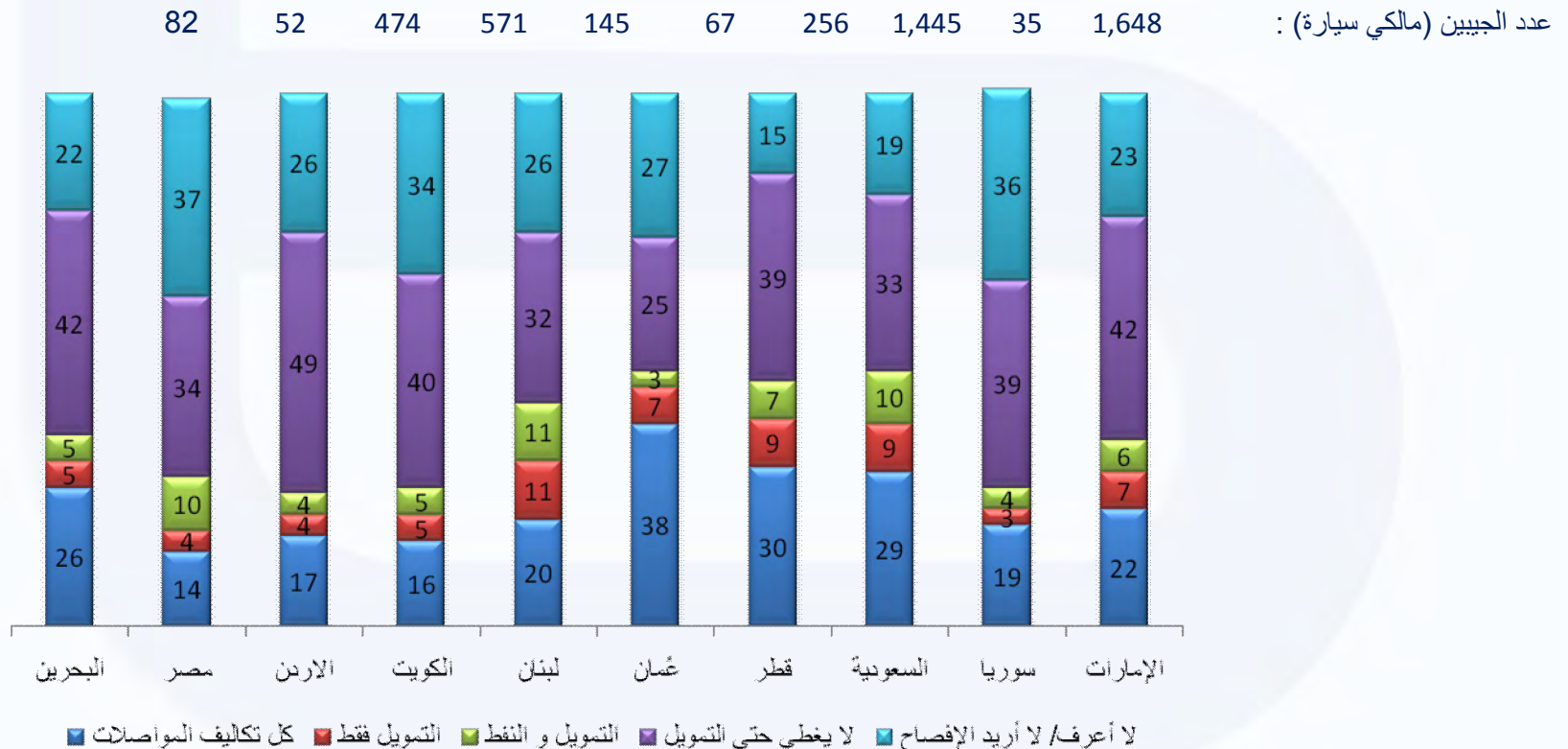
- أغلب المجيبين ينفقون أقل من \$75 شهرياً.



تغطية بدل المواصلات

س: كم يغطي بدل المواصلات من تكاليف المواصلات؟

- بدل المواصلات يغطي بشكل جيد نسبياً تكاليف المواصلات للمجيبين في عُمان.
- بدل المواصلات للمجيبين في الاردن والبحرين والإمارات والكويت لا تغطي حتى تكاليف تمويل السيارة.



فوائد من صاحب العمل

الرجاء تحديد ما إذا كان رب عملك يدفع عنك أيًا من التالي:

- يدفع عن معظم المجيبين تأمين لهم والبعض يغطي عائلاتهم.
- القليل من المجيبين يدفع عنهم أقساط المدارس وبدلات الانتساب الى نوادي رياضية.

		البحرين	مصر	الاردن	الكويت	لبنان	عمان	قطر	السعودية	سوريا	الإمارات
عدد المجيبين		151	105	948	903	207	135	422	2081	145	3129
تأمين طبي شخصي	جزئي	25	29	33	22	33	27	32	37	26	32
	كامل	35	31	34	30	26	54	31	45	22	37
	لا	33	32	26	41	31	17	34	15	43	27
	لا ينطبق	7	8	6	7	10	1	3	4	8	4
تأمين طبي للعائلة	جزئي	18	15	25	7	20	16	16	31	13	16
	كامل	20	11	16	10	15	40	14	30	9	17
	لا	51	60	46	71	51	41	59	30	66	55
	لا ينطبق	11	13	13	12	14	4	12	9	12	12
رسوم المدارس	جزئي	7	10	4	3	19	4	9	6	5	6
	كامل	3	1	3	5	4	5	5	4	4	4
	لا	72	72	72	76	57	83	70	71	74	73
	لا ينطبق	18	16	21	17	19	7	15	19	17	17
عضوية في النادي	جزئي	6	8	3	2	6	3	5	4	1	2
	كامل	3	7	3	3	2	6	4	4	0	3
	لا	77	74	74	77	72	84	78	74	79	82
	لا ينطبق	15	11	21	18	20	7	13	17	19	13

فوائد من صاحب العمل

الرجاء تحديد ما إذا كان رب عملك يدفع عنك أيًا من التالي:

- تذاكر السفر السنوية المدفوعة هي أكثر إنتشاراً في عُمان وقطر والإمارات والبحرين والسعودية.

		بحرين	مصر	الاردن	كويت	لبنان	عُمان	قطر	السعودية	سورية	الإمارات
عدد المجيبين		151	105	948	903	207	135	422	2081	145	3129
عضوية النادي	جزئي	5	8	2	0	5	1	3	2	1	2
	كامل	3	3	2	2	2	2	2	2	0	2
	لا	77	76	74	79	71	90	81	77	80	81
	لا ينطبق	16	13	22	19	21	7	14	19	19	16
بدل مواصلات محلية	جزئي	28	21	21	13	32	19	27	25	10	23
	كامل	21	10	8	14	19	25	25	23	7	17
	لا	43	61	60	61	36	51	43	42	75	52
	لا ينطبق	8	9	11	13	12	4	5	11	8	8
تذاكر سفر شخصية سنوية	جزئي	15	14	4	8	9	12	16	13	8	20
	كامل	45	28	5	24	5	60	64	47	10	50
	لا	31	47	69	57	67	24	18	31	70	26
	لا ينطبق	9	11	22	11	20	4	3	9	13	4
تذاكر سفر سنوية للعائلة	جزئي	9	10	3	4	4	10	12	13	1	7
	كامل	29	15	3	12	3	39	29	27	3	18
	لا	50	60	71	70	71	47	49	47	79	62
	لا ينطبق	13	14	22	14	22	4	11	13	17	13
مساعدة منزلية	جزئي	7	8	5	5	9	12	8	5	10	5
	كامل	1	4	2	5	3	7	6	5	2	2
	لا	75	77	74	76	69	76	75	73	77	79
	لا ينطبق	17	11	18	15	19	5	11	18	12	13

نسبة من الدخل الشهري - إجرة

س: ماذا تصرف نسبياً من دخلك الشهري - الإيجار

- أكثر الناس يدفعون بين 21% و 30% من دخلهم الشهري.
- يدفع أكثر بقليل في الكويت والإمارات وقطر.

	البحرين	مصر	الاردن	الكويت	لبنان	عمان	قطر	السعودية	سوريا	الإمارات
	151	105	948	903	207	135	422	2081	145	3129
أقل من 5%	10	11	12	3	11	6	2	7	7	3
بين 5% و 10%	10	6	7	7	4	6	5	14	10	5
بين 11% و 15%	11	7	7	9	7	6	4	16	6	7
بين 16% و 20%	15	9	9	10	9	15	6	14	6	8
بين 21% و 30%	16	11	12	24	11	24	18	20	12	20
بين 31% و 40%	10	3	7	15	8	8	15	6	6	18
بين 41% و 50%	5	6	6	10	6	7	14	3	8	13
بين 51% و 60%	1	4	3	7	0	2	9	1	5	7
بين 61% و 70%	1	0	1	3	1	0	2	0	6	2
أكثر من 70%	0	0	2	2	0	1	4	1	6	3
لا أعرف/ لا أريد الإفصاح	21	44	34	11	42	25	20	18	29	14

نسبة من الدخل الشهري – رهن على مكان الإقامة الأساسي

س: ماذا تصرف نسبياً من دخلك الشهري – رهن على مكان الإقامة الأساسي؟

- رهن منخفض.

	بحرين	مصر	الاردن	الكويت	لبنان	عُمان	قطر	السعودية	سوريا	الإمارات
عدد المجيبين	151	105	948	903	207	135	422	2081	145	3129
أقل من 5%	11	7	13	10	8	5	10	8	8	7
بين 5% و 10%	2	10	3	4	4	4	4	4	1	4
بين 11% و 15%	4	4	2	3	4	1	3	3	2	3
بين 16% و 20%	3	2	2	3	4	1	1	2	2	2
بين 21% و 30%	1	1	2	3	6	1	1	2	1	2
بين 31% و 40%	0	0	2	2	1	3	1	1	0	1
بين 41% و 50%	0	2	1	0	0	1	1	1	1	1
بين 51% و 60%	1	4	0	1	0	1	0	0	1	0
بين 61% و 70%	1	0	0	0	0	0	0	0	0	0
أكثر من 70%	0	0	1	0	0	0	0	0	0	0
لا أعرف/ لا أريد الإفصاح	77	70	73	74	71	84	79	80	83	80

نسبة من الدخل الشهري – رهن على مكان إقامة ثانوية

س: ماذا تصرف نسبياً من دخلك الشهري – رهن على إقامات أخرى

	بحرين	مصر	الأردن	الكويت	لبنان	عمان	قطر	السعودية	السوريا	الإمارات
	151	105	948	903	207	135	422	2081	145	3129
أقل من 5%	13	8	13	11	8	6	10	8	8	7
بين 5% و 10%	3	6	2	3	3	3	3	3	1	3
بين 11% و 15%	1	8	2	3	1	0	2	2	1	2
بين 16% و 20%	1	2	1	2	1	1	3	1	2	2
بين 21% و 30%	2	1	1	2	2	1	0	1	1	1
بين 31% و 40%	1	1	0	1	1	4	0	0	1	1
بين 41% و 50%	1	0	0	0	0	0	0	1	0	1
بين 51% و 60%	0	4	0	0	0	1	0	0	0	0
بين 61% و 70%	0	0	0	0	0	0	0	0	0	0
أكثر من 70%	0	0	0	0	0	1	0	0	1	0
لا أعرف/ لا أريد الإجابة	78	71	79	78	84	83	81	84	86	83

نسبة من الدخل الشهري – الخدمات

س: ماذا تصرف نسبياً من دخلك الشهري – الخدمات

- الكثير أقل من 10%.

	بحرين	مصر	الاردن	الكويت	لبنان	عمّش	قطر	السعودية	سوريا	الإمارات
عدد الجيبين	151	105	948	903	207	135	422	2081	145	3129
أقل من 5%	31	17	19	23	14	24	29	22	13	24
بين 5% و 10%	27	20	27	18	19	31	24	28	26	29
بين 11% و 15%	10	10	15	16	13	15	14	15	9	13
بين 16% و 20%	7	7	8	9	12	2	6	9	8	7
بين 21% و 30%	2	2	6	6	10	5	4	5	10	3
بين 31% و 40%	1	1	2	3	3	4	1	2	5	1
بين 41% و 50%	1	2	1	2	2	4	0	1	3	1
بين 51% و 60%	0	1	1	0	0	0	1	0	2	0
بين 61% و 70%	1	4	1	0	0	0	0	0	0	0
أكثر من 70%	1	3	0	0	1	0	0	1	1	0
لا أعرف/ لا أريد الإفصاح	20	34	20	23	25	15	22	17	23	21

نسبة من الدخل الشهري – المواصلات/ السيارة...

س: ماذا تصرف نسبياً من دخلك الشهري – المواصلات، تمويل السيارة، الوقود، الصيانة...

- أغلب المجيبين يصرفون أقل من 15%.

	البحرين	مصر	الاردن	الكويت	لبنان	عمّش	قطر	السعودية	سوريا	الإمارات
عدد المجيبين	151	105	948	903	207	135	422	2081	145	3129
أقل من 5%	19	8	10	19	7	13	22	23	20	17
بين 5% و 10%	23	20	19	25	23	26	25	26	23	24
بين 11% و 15%	14	15	18	19	20	16	15	16	10	18
بين 16% و 20%	9	4	14	9	15	4	6	8	13	9
بين 21% و 30%	3	12	10	7	9	5	6	5	8	5
بين 31% و 40%	1	7	5	3	4	5	3	2	1	2
بين 41% و 50%	0	5	3	1	1	5	1	2	1	1
بين 51% و 60%	0	0	1	0	0	0	0	0	0	0
بين 61% و 70%	1	0	1	0	0	1	0	0	0	0
أكثر من 70%	2	3	1	0	0	0	0	1	0	0
لا أعرف/ لا أريد الإفصاح	29	27	17	17	19	24	23	18	24	22

نسبة من الدخل الشهري – الطعام

س: ماذا تصرف نسبياً من دخلك الشهري – الطعام

- في أكثر الحالات بين 5% و 30%.

	البحرين	مصر	الاردن	الكويت	لبنان	عمان	قطر	السعودية	سوريا	الإمارات
عدد المجيبين	151	105	948	903	207	135	422	2081	145	3129
أقل من 5%	7	5	6	2	5	3	7	7	5	6
بين 5% و 10%	15	6	12	12	10	10	17	15	10	18
بين 11% و 15%	14	12	16	23	13	21	23	20	14	24
بين 16% و 20%	25	9	14	23	27	19	20	18	16	20
بين 21% و 30%	14	14	16	18	13	13	11	15	16	12
بين 31% و 40%	3	7	12	7	9	15	5	6	4	4
بين 41% و 50%	3	4	7	2	3	4	2	4	6	2
بين 51% و 60%	0	10	3	2	0	1	0	1	8	1
بين 61% و 70%	3	6	0	0	1	1	0	0	3	0
أكثر من 70%	0	5	1	0	2	1	0	0	1	1
لا أعرف/ لا أريد الإفصاح	16	24	13	11	17	10	15	13	17	13

نسبة من الدخل الشهري – الملابس

س: ماذا تصرف نسبياً من دخلك الشهري – الملابس؟

- أقل من 15%.

	البحرين	مصر	الاردن	الكويت	لبنان	عمان	قطر	السعودية	سوريا	الإمارات
عدد المجيبين	151	105	948	903	207	135	422	2081	145	3129
أقل من 5%	21	6	14	20	17	21	26	18	11	21
بين 5% و 10%	27	11	22	23	14	32	26	27	22	28
بين 11% و 15%	14	23	18	20	23	13	14	20	19	18
بين 16% و 20%	9	14	13	13	12	12	9	11	10	8
بين 21% و 30%	5	9	8	6	11	3	5	6	10	4
بين 31% و 40%	3	4	6	2	2	4	1	2	5	1
بين 41% و 50%	0	2	3	1	1	1	1	1	3	1
بين 51% و 60%	2	1	1	1	1	1	0	1	3	1
بين 61% و 70%	1	4	0	0	0	2	0	0	1	0
أكثر من 70%	1	4	1	0	0	1	0	0	1	0
لا أعرف/ لا أريد الإجابة	16	23	13	13	19	11	18	13	17	17

نسبة من الدخل الشهري - رسوم مدارس

س: ماذا تصرف نسبياً من دخلك الشهري - رسوم مدارس؟

- أقل من 20%.

	البحرين	مصر	الأردن	الكويت	لبنان	عمان	قطر	السعودية	سوريا	الإمارات
عدد المجيبين	151	105	948	903	207	135	422	2081	145	3129
أقل من 5%	13	7	12	9	10	10	12	9	7	8
بين 5% و 10%	20	3	6	9	3	21	14	11	8	9
بين 11% و 15%	7	8	6	9	9	15	9	10	5	8
بين 16% و 20%	7	8	5	10	5	7	3	7	5	5
بين 21% و 30%	3	7	4	7	5	6	4	5	2	4
بين 31% و 40%	1	10	2	2	3	3	2	2	1	2
بين 41% و 50%	0	3	2	1	2	1	0	2	1	1
بين 51% و 60%	0	1	1	1	1	1	0	0	1	1
بين 61% و 70%	2	0	1	0	1	0	0	0	1	0
أكثر من 70%	1	0	1	0	0	1	0	0	0	1
لا أعرف/ لا أريد الإفصاح	48	55	60	51	61	36	55	54	70	61

نسبة من الدخل الشهري – تعليمك الشخصي

س: ماذا تصرف نسبياً من دخلك الشهري – لتعليمك الشخصي؟

- أقل من 5%.

	البحرين	مصر	الأردن	الكويت	لبنان	عمان	قطر	السعودية	سوريا	الإمارات
عدد المجيبين	151	105	948	903	207	135	422	2081	145	3129
أقل من 5%	19	16	14	17	16	15	17	17	10	13
بين 5% و 10%	8	9	4	7	3	4	9	7	10	5
بين 11% و 15%	2	9	5	4	3	3	2	5	10	4
بين 16% و 20%	2	3	2	3	2	2	1	3	6	2
بين 21% و 30%	1	2	2	3	2	1	1	2	3	1
بين 31% و 40%	3	1	2	2	1	2	0	1	3	1
بين 41% و 50%	0	1	4	1	0	0	0	1	3	1
بين 51% و 60%	0	0	2	0	1	0	0	0	1	0
بين 61% و 70%	1	0	1	1	1	0	0	0	0	0
أكثر من 70%	1	1	3	0	1	5	0	1	1	1
لا أعرف/ لا أريد الإفصاح	63	59	63	62	68	67	69	63	53	72

نسبة من الدخل الشهري – نشاطات الأطفال

س: ماذا تصرف نسبياً من دخلك الشهري – لنشاطات الأطفال؟

- أقل من 10%.

	البحرين	مصر	الاردن	الكويت	لبنان	عمان	قطر	السعودية	سوريا	الإمارات
عدد المجيبين	151	105	948	903	207	135	422	2081	145	3129
أقل من 5%	27	20	18	20	17	26	23	24	13	19
بين 5% و 10%	11	4	8	11	9	20	15	13	8	9
بين 11% و 15%	6	10	5	8	5	4	4	5	6	4
بين 16% و 20%	3	4	2	5	1	4	1	2	1	2
بين 21% و 30%	2	2	1	1	2	1	0	1	1	1
بين 31% و 40%	0	1	1	1	0	2	0	1	1	1
بين 41% و 50%	1	1	1	1	0	1	0	0	2	0
بين 51% و 60%	0	0	1	0	0	0	0	0	0	0
بين 61% و 70%	0	0	0	0	0	0	0	0	0	0
أكثر من 70%	0	0	1	0	0	1	0	0	0	0
لا أعرف/ لا أريد الإفصاح	51	59	64	53	64	41	55	52	68	63

نسبة من الدخل الشهري – العضوية في نادي

س: ماذا تصرف نسبياً من دخلك الشهري – العضوية في النادي؟

- أقل من 5%.

	البحرين	مصر	الاردن	الكويت	لبنان	عمان	قطر	السعودية	سوريا	الإمارات
عدد المجيبين	151	105	948	903	207	135	422	2081	145	3129
أقل من 5%	14	13	18	20	23	16	20	18	14	17
بين 5% و 10%	4	6	5	7	1	1	5	4	9	5
بين 11% و 15%	3	4	2	2	1	1	1	2	1	2
بين 16% و 20%	3	1	2	2	3	2	0	0	1	1
بين 21% و 30%	1	2	1	2	0	0	1	1	1	1
بين 31% و 40%	1	0	1	1	0	2	0	0	0	1
بين 41% و 50%	1	1	1	0	0	0	0	0	0	0
بين 51% و 60%	0	0	0	0	0	0	0	0	0	0
بين 61% و 70%	1	0	0	0	0	0	0	0	0	0
أكثر من 70%	0	3	1	0	0	4	0	0	0	0
لا أعرف/ لا أريد الإجابة	73	70	71	66	71	73	73	74	74	73

نسبة من الدخل الشهري – الترفيه

س: ماذا تصرف نسبياً من دخلك الشهري – الترفيه؟

- أقل من 15%

	البحرين	مصر	الاردن	الكويت	لبنان	عُمان	قطر	السعودية	سوريا	الإمارات
عدد المجيبين	151	105	948	903	207	135	422	2081	145	3129
أقل من 5%	33	22	30	32	33	36	37	29	23	32
بين 5% و 10%	17	10	15	20	14	25	19	20	19	21
بين 11% و 15%	16	8	10	11	11	8	8	10	8	9
بين 16% و 20%	4	8	4	6	4	3	4	5	3	4
بين 21% و 30%	1	4	4	3	2	1	2	2	2	1
بين 31% و 40%	2	0	2	1	1	3	0	1	1	1
بين 41% و 50%	1	1	1	0	0	0	0	1	1	0
بين 51% و 60%	1	1	0	1	0	0	0	0	1	1
بين 61% و 70%	2	4	1	0	0	2	0	0	0	0
أكثر من 70%	0	0	1	0	0	1	0	1	0	0
لا أعرف/ لا أريد الإفصاح	24	44	32	27	34	20	30	31	41	30

نسبة من الدخل الشهري – السفر

س: ماذا تصرف نسبياً من دخلك الشهري – السفر خارج المدينة أو البلد التي أنت مقيم بها؟

- أقل من 10%.

	البحرين	مصر	الاردن	الكويت	لبنان	عمان	قطر	السعودية	سوريا	الإمارات
عدد المجيبين	151	105	948	903	207	135	422	2081	145	3129
أقل من 5%	16	14	20	15	19	21	18	17	16	18
بين 5% و 10%	12	11	9	13	6	11	12	15	11	13
بين 11% و 15%	7	10	5	9	4	9	6	9	10	7
بين 16% و 20%	5	2	1	7	2	6	4	5	3	4
بين 21% و 30%	0	1	2	3	1	1	4	3	1	2
بين 31% و 40%	1	2	1	3	2	4	2	2	1	1
بين 41% و 50%	3	1	1	1	0	1	0	2	1	1
بين 51% و 60%	1	4	1	1	0	0	0	1	0	1
بين 61% و 70%	0	0	1	1	0	0	1	1	1	1
أكثر من 70%	1	4	2	3	0	2	1	2	3	2
لا أعرف/ لا أريد الإجابة	53	51	56	44	63	45	51	44	54	51

نسبة من الدخل الشهري – التأمين الطبي (إذا لم يوفر من رب العمل)

س: ماذا تصرف نسبياً من دخلك الشهري – التأمين الطبي (من شركة تأمين)

- أقل من 5%.

	البحرين	مصر	الأردن	الكويت	لبنان	عمان	قطر	السعودية	سوريا	الإمارات
عدد المجيبين	151	105	948	903	207	135	422	2081	145	3129
أقل من 5%	14	10	19	19	14	12	17	15	13	14
بين 5% و 10%	5	12	9	9	8	6	13	6	8	7
بين 11% و 15%	3	10	4	8	7	1	2	3	1	3
بين 16% و 20%	1	4	2	5	1	2	1	2	2	2
بين 21% و 30%	0	1	3	2	4	1	1	1	0	2
بين 31% و 40%	1	9	1	1	0	2	0	1	0	1
بين 41% و 50%	0	1	1	0	1	0	0	0	0	1
بين 51% و 60%	0	0	0	0	0	0	0	0	1	1
بين 61% و 70%	1	0	0	0	0	0	0	1	1	0
أكثر من 70%	1	3	1	1	0	1	0	1	1	1
لا أعرف/ لا أريد الإفصاح	73	50	60	55	64	74	63	69	74	69

نسبة من الدخل الشهري – التكاليف الطبية (إذا لم يكن لك تأمين طبي)

س: ماذا تصرف نسبياً من دخلك الشهري – التكاليف الطبية (إذا لم يكن لك تأمين طبي)؟

- أقل من 10%.

	البحرين	مصر	الأردن	الكويت	لبنان	عمان	قطر	السعودية	سوريا	الإمارات
عدد المجيبين	151	105	948	903	207	135	422	2081	145	3129
أقل من 5%	21	13	19	21	20	20	23	18	17	17
بين 5% و 10%	11	10	6	10	11	2	9	6	10	10
بين 11% و 15%	3	10	5	7	6	2	5	4	8	4
بين 16% و 20%	2	7	2	5	4	1	1	3	1	3
بين 21% و 30%	1	3	3	2	3	1	2	1	1	1
بين 31% و 40%	1	1	2	1	5	3	0	1	0	1
بين 41% و 50%	1	2	1	0	0	0	0	1	3	0
بين 51% و 60%	0	0	1	0	1	0	0	0	0	0
بين 61% و 70%	1	4	0	0	0	0	1	0	1	0
أكثر من 70%	1	3	1	1	0	1	0	1	1	0
لا أعرف/ لا أريد الإفصاح	59	48	60	53	50	70	58	65	57	63

نسبة من الدخل الشهري – مساعدة منزلية

س: ماذا تصرف نسبياً من دخلك الشهري – مساعدة منزلية؟

- أقل من 10%.

	البحرين	مصر	الاردن	الكويت	لبنان	عمان	قطر	السعودية	سوريا	الإمارات
عدد المجيبين	151	105	948	903	207	135	422	2081	145	3129
أقل من 5%	25	14	17	21	14	24	22	19	12	19
بين 5% و 10%	11	3	9	10	7	9	9	10	12	8
بين 11% و 15%	5	7	7	7	6	2	3	5	6	4
بين 16% و 20%	1	4	3	4	4	4	1	2	3	2
بين 21% و 30%	1	3	4	2	1	1	2	1	3	1
بين 31% و 40%	1	2	1	0	2	3	0	1	1	1
بين 41% و 50%	0	3	2	1	1	1	0	1	0	1
بين 51% و 60%	0	4	1	0	1	0	0	0	1	0
بين 61% و 70%	0	0	1	1	0	0	0	0	2	0
أكثر من 70%	1	0	1	1	1	0	0	1	1	0
لا أعرف/ لا أريد الإفصاح	54	61	54	54	62	56	62	60	57	63

إيجاد الوظائف

- البحث عن الوظائف في الإمارات
- البحث عن الوظائف في البحرين
- البحث عن الوظائف في مصر
- البحث عن الوظائف في الأردن
- البحث عن الوظائف في الكويت
- البحث عن الوظائف في لبنان
- البحث عن الوظائف في المغرب
- البحث عن الوظائف في قطر
- البحث عن الوظائف في السعودية
- البحث عن الوظائف: دبي, الإمارات العربية المتحدة

وصلات سريعة

- خارطة الموقع
- خدمات بيت.كوم المهنية
- التقارير البحثية
- مقالات و إرشادات
- دليل المدن
- مركز التعليم والتدريب
- مدونة بيت.كوم
- RSS

بيت.كوم

- حول بيت.كوم
- إتصل بنا
- العمل لدى بيت.كوم
- بيان صحفي
- تعليقات المستخدمين
- عمل بيت.كوم الخيري
- برنامج الشركاء
- الإعلان على بيت.كوم

بيت.كوم

أكبر موقع للتوظيف في الشرق الأوسط

© 2007

بيت.كوم

YouGov®
SIRAJ

النهاية